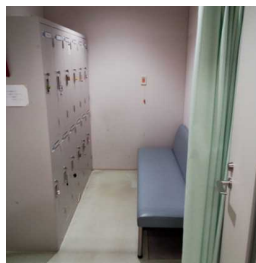


CE News Vol.11

～外来透析の流れ～

菊川市立総合病院では月曜日、水曜日、金曜日の午前中に外来透析を行っています。外来透析の流れを紹介します。

8:00



着替え

体重測定・計算

体重を測定し、除水量を計算します。



穿刺



8:15 透析開始

治療時間：4～5時間

- ・老廃物の除去
- ・電解質の調整
- ・除水

を行っています。
透析中はテレビを観ることもできます。



・運動療法

健康づくりのため透析中にできる範囲で運動を行っています。ペダル漕ぎやDVDを見ながら体操を行います。



・フットチェック

下肢異常の早期発見のため月に一度チェックを行います。

・フットケア

透析中に足浴や爪切りを行うことがあります。

回診

医師による回診を行います。



12:15 返血

体外に出た血液をできるだけ返します。

抜針・止血

体重測定・計算

体重を測定、計算し除水が予定量行えたか確認します。



着替え

12:30 終了

透析室では、医師、臨床工学技士、看護師が常駐しています。透析中には必ず回診を行っており、医師に直接相談、対応することができます。