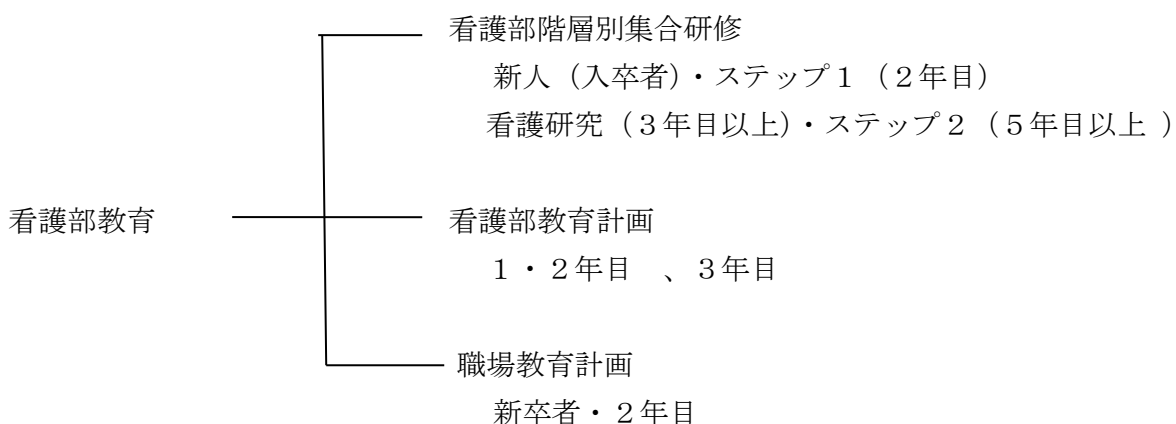


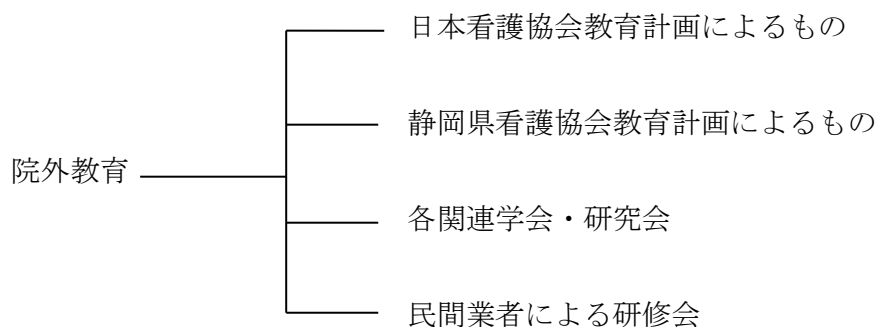
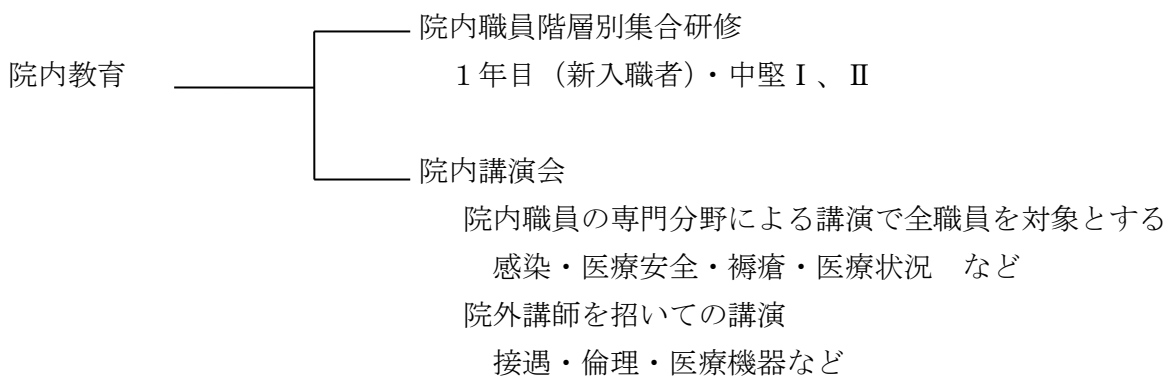
教育体制 看護部教育体系



*看護部・院内職員研修計画、内容は「研修計画」に示す
当看護部の期待する能力レベルはキャリアラダーに示し、ここに示す
項目を個人の習得目標とする

*職場教育目標は「職場教育計画」にて各職場にて管理する

*中途採用者（経験者）に対しては、配属部署長と検討し、適切な研修参加を考慮する



*院外研修（出張）取り扱いは別に定める